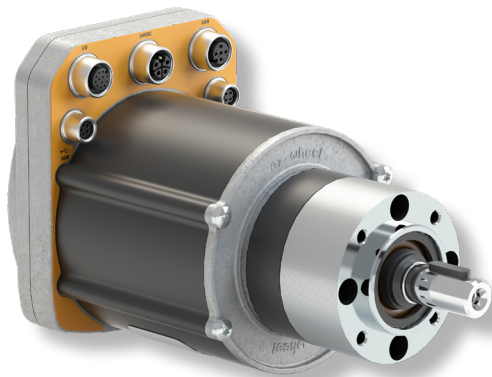


MOTOREDUCTEUR SECURITAIRE SWD®Core



- Intègre toutes les fonctions nécessaires à la robotique mobile
- Encodeur de sécurité intégré
- Contrôle de vitesse sécuritaire
- Usage intérieur / extérieur
- Les motorisations peuvent être facilement chaînées pour proposer des systèmes multi-roues ou multi-axes capables de déplacer plusieurs tonnes
- Aucune maintenance pendant la durée de vie du produit

Applications

- robots mobiles
- navettes à palettes
- 3^{ème} axe (ciseaux / vis sans fin)
- chariots à levage
- convoyeurs



BYCert: 7359982

Caractéristiques techniques

	ezSWDcore					
	.0x/C *	.4x/C *	.14x/C	.25x/C *	.50x/C *	.100x/C *
Rapport de réduction	1	3,71	13,73	25,01	50,89	99,51
Puissance nominale moteur (24 VDC)	250 W (S1)	200 W (S1)	185 W (S1)	145 W (S1)	72 W (S1)	37 W (S1)
Technologie	Moteur à courant continu sans balais					
Réducteur : train épicycloïdal	pas de réducteur	1 étage	2 étages		3 étages	
Performance nominale	1,7 Nm à 1400 tours/mn	5 Nm à 370 tours/mn	17 Nm à 100 tours/mn	25 Nm à 56 tours/mn	25 Nm à 28 tours/mn	25 Nm à 14 tours/mn
Couple de pointe	4,4 Nm	13 Nm	37 Nm			
Vitesse nominale (tours / mn)	1400	370	100	56	28	14
Vitesse maximale (tours / mn)	1800	490	130	72	36	18
Option	Frein /B					
Poids (+/- 10%)	2,7 kg	3,3 kg	3,6 kg		3,9 kg	
Poids avec option frein	3,5 kg	4,1 kg	4,4 kg		4,7 kg	

(*) Disponible sur demande

Conditions d'utilisation

- Plage de température : de 0 à +40°C
- IP66 (boîtier électronique)

Durée de vie indicative du moteur = 5.000 h - 1.500.000 start/stop
(Valeur de référence, basée sur des conditions standards, pouvant varier selon les applications)

Données de sécurité



Déconnexion moteur	STO SIL3/PLc
Contrôle du mouvement	SLS, SDI, SMS, SIL2/PLd
Freinage	SBC SIL2/PLd
Encodeur	30 ppr à l'arbre moteur
Interface	CANopen Safety®
Profil de contrôle	CANopen CiA / DS 402



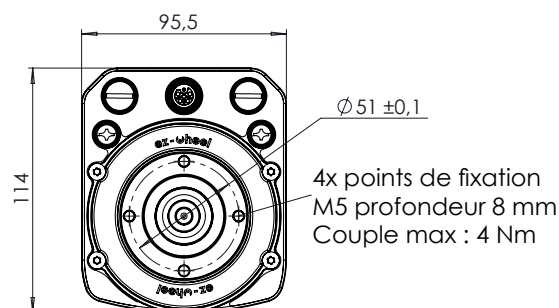
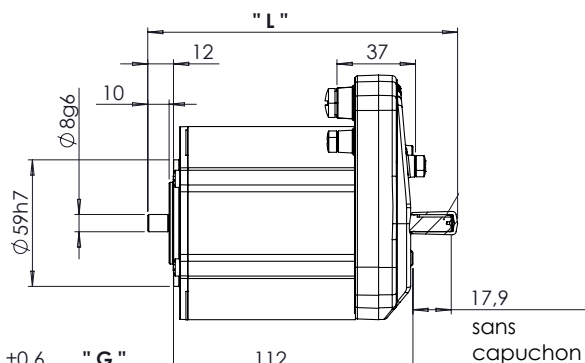
Tous les designs, dimensions, et spécifications sont sujets à modifications sans préavis (mai 2024) BIBUS v1

COMPOSITION D'UNE REFERENCE

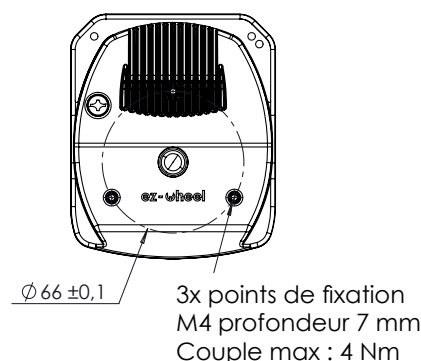
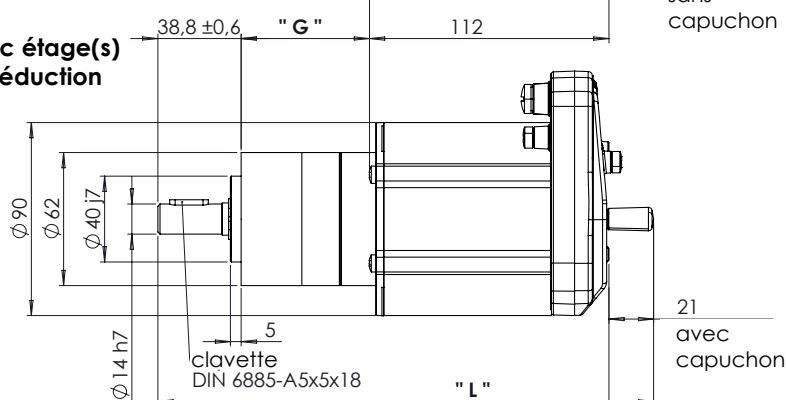
ezSWDcore	.14	B	/C
ez-Wheel SafetyWheelDrive® Motorréducteur sans roue	Réducteur : .0 = pas de réducteur - ratio 1:1 .4 = 1 étage - ratio 4:1 .14 = 2 étages - ratio 14:1 .25 = 2 étages - ratio 25:1 .50 = 3 étages - ratio 50:1 .100 = 3 étages - ratio 100:1	B : option frein	Contrôle CAN Open

PLANS ET DIMENSIONS

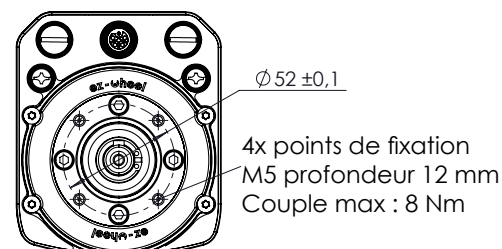
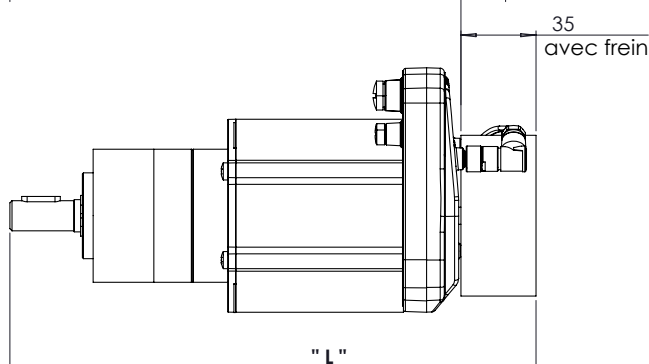
Sans réducteur



Avec étage(s)
de réduction



Avec étage(s)
de réduction
et option frein



Dimensions (mm)

1 étage	G (+/- 0,3 mm)		Option frein	L (+/- 2 mm)
	2 étages	3 étages		
-	-	-	non	145
-	-	-	oui	159
42,9	-	-	non	215
42,9	-	-	oui	229
-	59,8	-	non	232
-	59,8	-	oui	246
-	-	76,8	non	249
-	-	76,8	oui	263

plus
d'informations
ici

